



# INFLUENCES DU CIEL ET DE LA TERRE

**CONGRES AFA DE VANNES DU 26 AU 29 SEPTEMBRE 2024**

**ESPACE MONTCALM**

**ELIGIBLE A LA PRISE EN CHARGE PAR LE FAF-PM**

# INFLUENCES DU CIEL ET DE LA TERRE

## CONGRES AFA DE VANNES

### DU 26 AU 29 SEPTEMBRE 2024

#### ESPACE MONTCALM

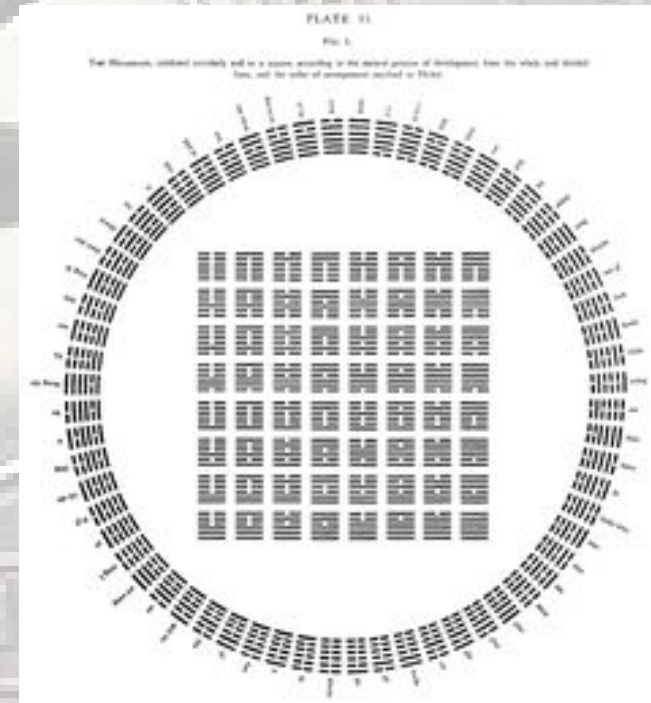
Rythmologie, climatologie, énergies climatiques, maladies saisonnières




Rythmologie, climatologie, énergies climatiques, maladies saisonnières, thème astral, feng shui, chrono acupuncture, etc...



© Brenda Miller





Le programme des six demi-journées  
29 conférenciers sur quatre jours

# Précongrès le jeudi 26/9 après-midi

conférences de 30 minutes , suivies de 15 mn de questions / réponses salle 15

## 14h00 ACCUEIL SALLE 9

14h30 Dr Alain Huchet

Notions de rythmologie

15h15 Dr Patricia Aumon

L'homme entre le ciel et la terre selon les 6 niveaux énergétiques

## 16h00 VISITE DES LABOS ET PAUSE salles 9 et 11

16h30 Dr Dominique Suissa

Alimentation assaisonnée ( automne)

17h15 Mme Nathalie Platteau, Mrs Jean-François

Boulhic et Marc Martinez ( MKDE)

Utilisation des points du jour en massage traditionnel chinois

18h00 Dr Thomas Tombrey

Etude de l' année 2024 avec des cas cliniques

18H45 Association des Sages Femmes Acupuntrices de Bretagne

Mmes Véronique Duclos et Laurence Courtet ( présidente et vice-présidente)

Présentation de l'association, retour sur leurs soirées de cas cliniques et présentation du mémoire de Mme Roselyne Mérian: " le vacillement identitaire de la ménopause"

19h45 APERO BIERES BRETONNES ET LABOS salle 11

20h30 DINER ASSIS salle 17

# Vendredi matin 27/9

De 9h à 12h

- Qi gong avec Mme Francine Sitruk et Dr Benny Cassuto  
( cloître et sa terrasse couverte )
- Ou visite du vieux Vannes et de ses remparts

- Conseil d' administration de l' association salle 15 à 10H00

12H30 Accueil et visite des labos salles 9 et 11  
Buffet salle 17 ou en terrasse

# Vendredi après-midi 27/9

conférences de 30 minutes , suivies de 15 mn de questions / réponses salle 15

14h00 Ouverture du congrès  
Drs Jean-Louis Vicq, président, et Pascal  
Beaufreton ; représentants des collectivités  
territoriales

Nos invités:

14h30 Mme Elisabeth Rochat de la Vallée  
Maladies saisonnières de l' hiver

15h30 Mr Gérard Timon, président du Cercle  
Sinologique de l' Ouest  
Psychanalyste taoïste, mon métier! Lecture  
énergétique de l' espace-temps, un trésor  
pour les méthodes traditionnelles de santé

16h30 *lecture d'un texte par Benny Cassuto*

16h40 PAUSE ET VISITE DES LABOS salles 9 et 11

17h15 Dr Gilles Andrès  
Les nombres du ciel et de la terre (5,6,10,11 et 12)

18H00 Dr Jean Marc Kespi, en visioconférence  
L'acupuncture, un monde vibratoire

19h00 Dr Christian Mougialis  
La vertu du ciel comme véritable humanité

19h45 Dr Michel Vinogradoff  
Que serait le Yi Jing sans le ciel et la terre ?

20h30 Présentation du congrès 2025 d'Oloron Sainte  
Marie ( Pyrénées atlantiques)

20h45 Diner assis salle 17

21h45 SPECTACLE « COMEDIES » de la compagnie  
DOMINO'S salle 17 ( 1 heure)

# Samedi 28/9

conférences de 30 minutes , suivies de 15 mn de questions / réponses salle 15

8h30 *Lecture d' un texte par Benny Cassuto*

8h45 Mme Laurence Courtet (SF)

Cycles du ciel et de la femme

9h30 Dr Antoine Schmidt

Influences du Ciel, l' astrologie *bazi* et *ziwei doushu*

10h15 Dr Francis Rouam

De quoi ciel terre est-il le nom?

13h00 BUFFET SALLE 17 OU EN TERRASSE

14h00 DEPART IMPERATIF EN CAR OU A PIED POUR  
LA SORTIE TRAVAUX PRATIQUES DE L' APRES  
MIDI SUR LE GOLFE ET LES SITES  
MEGALITHIQUES AVEC PASCAL LAMOUR

*Description détaillée diapo suivante*

11h00 PAUSE ET VISITE DES LABOS salles 9 et 11

11h30 Dr Gérard Guillaume

Pervers latents

12h15 Dr Pascal Lamour

Tubes sonores

21h00 DINER FESTIF SALLE 17 et DANSE avec le TRIO  
JAZZ BLUES DE JEAN-LOUIS



## **TRAVAUX PRATIQUES DU SAMEDI APRES-MIDI 28/9**

### **INFLUENCES DU CIEL ET DE LA TERRE DANS LE MONDE MEGALITHIQUE ET CELTIQUE**

**CROISIERE SUR LE GOLFE ET VISITE DES DEUX GRANDS SITES MEGALITHIQUES DE LA TABLE DES MARCHANDS DE LOCMARIAQUER ET DES ALIGNEMENTS DE CARNAC**  
Visites commentées, contées et mises en musique par Pascal LAMOUR

Les mégalithes, cairn, dolmens et menhirs, sont liés au *feng shui*, au cycle des saisons et aux solstices, aux 4 orientes, aux cycles de la vie, et sont une sorte d'acupuncture terrestre, plantés comme des aiguilles entre ciel et terre pour équilibrer les *qi* de celle-ci et organiser l'espace-temps.

- départ à 14h de l'espace Montcalm en bus (10mn) ou à pied (25 mn par les quais), après le buffet

- à l'embarcadère des Vedettes du Golfe( gare maritime/ cf.plan), départ à 14h30 du bateau privatisé (par sécurité en cas de retard imprévu dans le programme de la matinée ou des bus commandés, ou si annulation météo par la compagnie) (les absents loupent la sortie) pour 1H15 de traversée de tout le golfe jusqu' à Locmariaquer

- départ des bus depuis l'embarcadère à 14H40/ 45 pour d'éventuels retardataires venus à pied par choix, pour ceux qui ont le mal de mer, ou pour tout le monde si le bateau était annulé pour mauvaises conditions météo

-ces 2 départs permettent d'accepter les inscrits de dernière minute, congressistes ou accompagnants, labos invités

-regroupement à 15h50, sur ou au- dessus du port de Locmariaquer, aux bus, pour se rendre sur le site de la table des marchands (5mn de trajet). Les passagers des bus venus de Vannes, arrivés avant ceux qui ont pris le bateau, ont le temps de prendre un pot rapide sur le port en attendant l'arrivée du bateau, ou s'ils le souhaitent d'aller directement à pied à la Table des marchands (20mn environ)

- à 16h00, visite (billet de groupe) du site des allées couvertes et du grand menhir avec des contes et des intermèdes musicaux de Pascal Lamour

- à la fin de la visite, départ en bus pour le site des alignements de Carnac (20mn de bus), balade à pied avec contes et musique de Pascal Lamour dans les alignements de Carnac

-retour à l'espace Montcalm en bus (30mn de bus) vers 19H00/ 19H15

-*Dans la foulée conférence de 30mn de Pascal Lamour salle 15 sur la vision des Celtes des influences du Ciel et de la Terre*

-*pause pour se changer dans les chambres*

-*apéro à l'heure qui nous convient (vers 20H30), et questions à Pascal Lamour pour ceux qui le souhaitent, sur la terrasse couverte du cloître*

# vannes

Calque sans titre



Association Montcalm



Gare Maritime de Vannes

Itinéraire de 1 Rle des Capucins, 56000 Vannes, France à Gare Maritime de Vannes

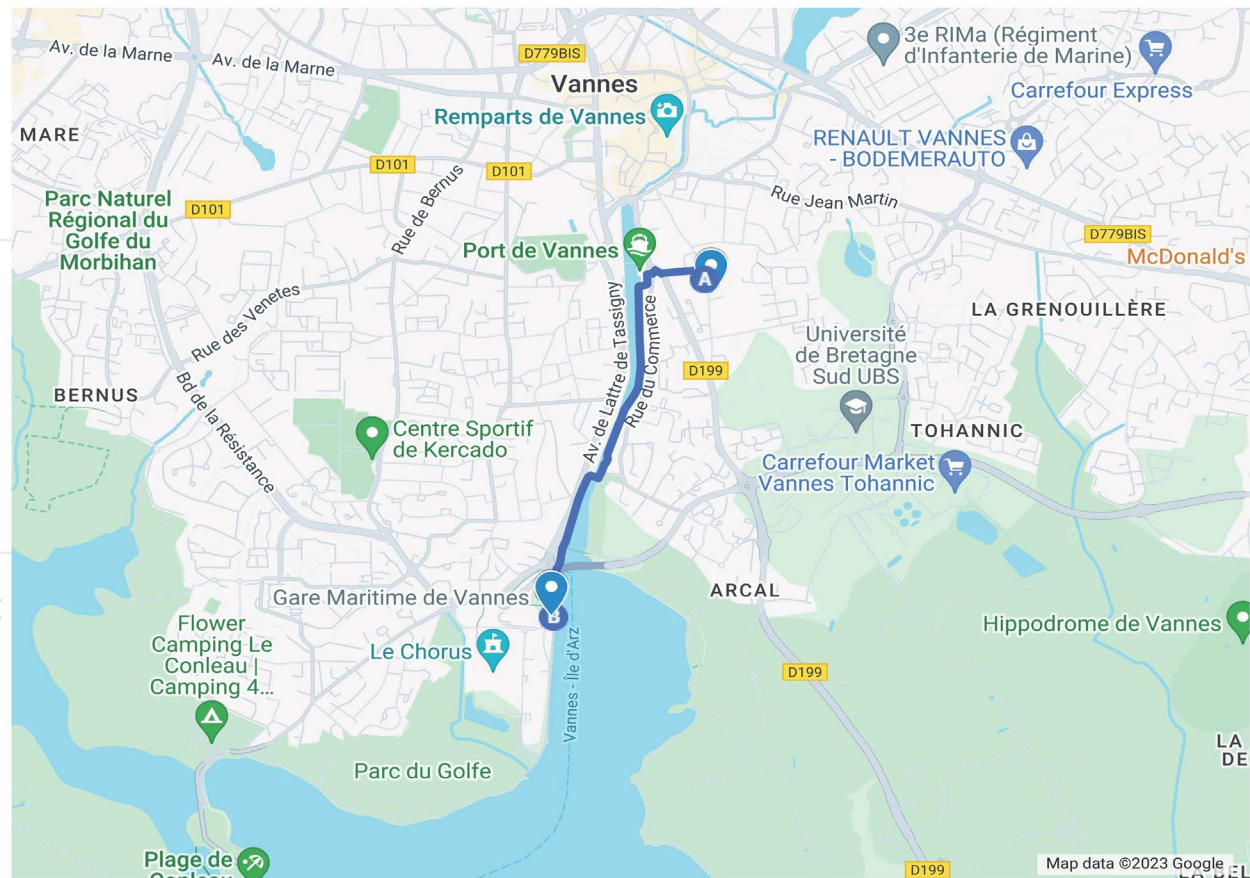


1 Rle des Capucins, 56000 Vannes, France



Gare Maritime de Vannes

ITINERAIRE A PIED ESPACE  
MONTCALM GARE MARITIME



Une traversée d'1h1/4 du golfe, de Vannes à Locmariaquer, avec nos labos partenaires invités



Visite de 2 sites mégalithiques majeurs, la Table des marchands et les alignements de Carnac, avec les contes et les intermèdes musicaux de Pascal Lamour, suivie de sa conférence salle 15 au retour sur la vision des celtes des influences du ciel et de la terre



# Dimanche matin 29/9

conférences de 30 minutes , suivies de 15 mn de questions / réponses salle 15

8h45 *Lecture d' un texte par Benny Cassuto*

9h00 Mme Rachel Philippe (MKDE)  
Bulletin météorologique du nombril, au  
centre des bazi

9h45 Dr Edmonde Razafimahaleo  
Utilisation du logiciel de Laura Lègue pour le  
choix des points du jour

10h30 Dr Denis Colin  
Utilisation du thème astral chinois en  
consultation; exemples cliniques

11h15 Dr Pascal Beaufreton  
Cœur double entre ciel et terre

12h00 Dr Jean-Michel Hérin  
Yun Men ( 2P), la porte des nuages

12h45 Dr Jean-Louis Vicq et l' équipe d'organisation  
du congrès

Clôture du congrès

**13H15 BUFFET SALLE 17 OU EN TERRASSE**

# Plan des salles

Entrée de préférence via le parking par les halls 12 ou 16, à pied aussi par le hall 1 / Accueil, librairie et remise des badges salle 9  
Conférences salle 15 / Pauses et labos salles 9 et 11 / Buffets en terrasse couverte / Diners et spectacles salle 17



# À Vannes, port du golfe du Morbihan



# A deux pas du port et du centre historique





# Un environnement magique, à 2h30 de TGV de Paris



# Un lieu unique, l'espace Montcalm, l'ancien grand séminaire, juste au dessus du port



Accès facile, à 2kms de la gare; parking privé et fermé sur place  
et un coût en pension complète très associatif et attractif  
Eligible à la prise en charge par le FAF-PM



**BUS de la GARE**

- . Garenne 5
- . Le port 2
- 7 kicéo

A detailed floor plan of the Espace Montcalm building, showing various rooms and their numbers. The plan includes a central area labeled 'ESPACE MONTCALM' with a logo. Rooms are numbered from 1 to 31. A legend on the right lists facilities and services.

**AILLE A**  
ACCUEIL - SALLES 2 et 23

**AILLE B**  
ORATOIRE - CHAPELLE - SALLES 8 à 11

**AILLE C**  
BIBLIOTHEQUE - SALLES 14 et 15

**AILLE D**  
SALLES 17 à 19, et 21

**AILLE E**  
SELF - CUISINE - SALLES 27 à 31

Facilities and services listed in the legend:  
Escaliers (rampe) / Sanitaires / Self  
Ascenseurs / Espace pour Handicapés / Distributeurs (monnaie & gâteaux)  
Accueil / Réception / Téléphone / Borne WiFi  
Couloir d'Accès

# Conférences et moments conviviaux

salle de conférence 15 à gauche (150 places, possibles avec tables) et salle 17 à droite pour les repas et spectacles



Les salles 9 à gauche (60m<sup>2</sup>) et 11 à droite (76m<sup>2</sup>) des pauses, où seront nos labos partenaires (stands en pourtour et pauses au centre), l'accueil (salle 9) et la librairie



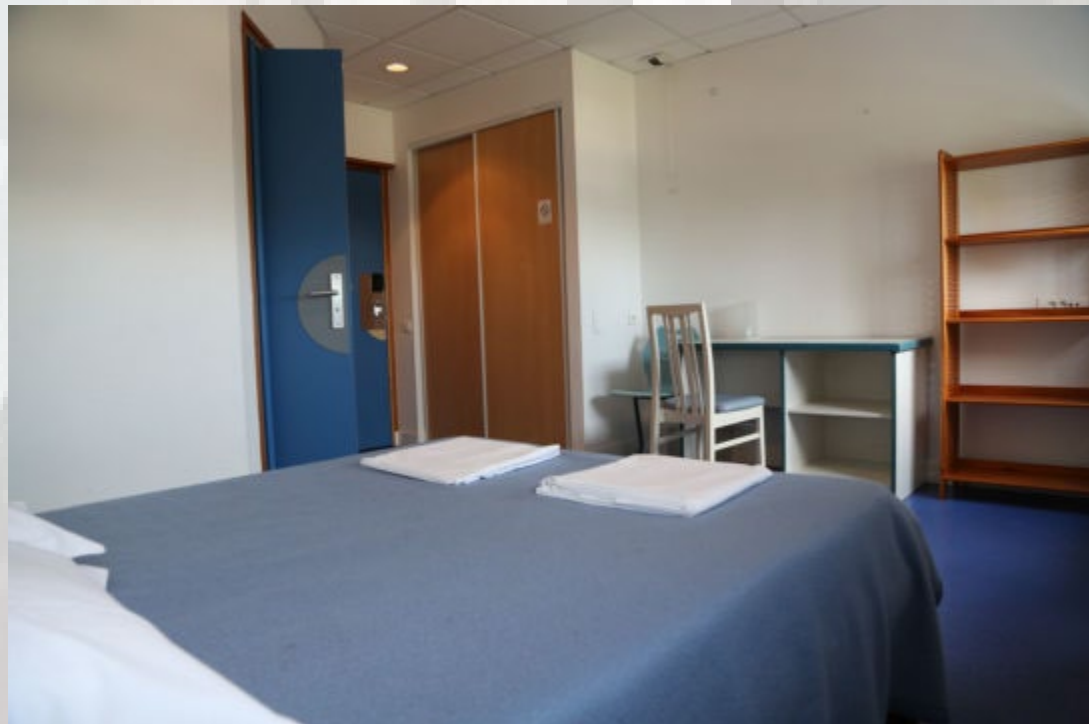
Ou dans le grand couloir du cloître entre les halls 12 et 16 et les 2 groupes de salles, pour les labos qui préféreraient



Notre maison d'édition La Tisserande sera présente  
salle 9 (accueil, labos partenaires et pauses)



Des chambres confort, sur place, avec salle de bains et WC dans la chambre (accès avec ascenseur)





Des chambres économiques avec lavabo,  
sanitaires dans le couloir ( accès aussi avec  
ascenseur)



Quelques chambres multiples confort et éco sur demande, encore moins chères !



# Un espace pour 5 camping-cars



# Des repas festifs



# Des menus locaux et sympas, des buffets le midi et un repas festif le samedi soir (image)



ESPACE MONTCALM

Location de salles-restauration-hébergement

## Menu Prestige Réception

LE MENU PRESTIGE\* (mini 30 personnes)

Mise en bouche

Entrée

Tarte fine au saumon mariné, oignons croquants au vinaigre de malt

ou

Crèmeux de chou fleur, Saint-Jacques à l'huile de noisette (œufs de hareng fumés)

ou

Mignardises de canard, vinaigrette d'asperges et croûtons mimosa

*Foie gras mi-cuit, rillettes aux graines de sarrasin, magret rôti framboise (sur pic)*

Poisson ou viande

Dariole de langoustines, pousses de betterave et tartare d'algues

ou

Pickles de Saint-Jacques et gambas, vinaigre de mangue et poivre lamabar

ou

Pavé de cabillaud rôti, risotto noir et boullon coco

ou

Filet de bœuf rôti, sauce au mout de raisin, griffure de pommes de terre (sur mousseline aux noix)

et céleri (branche) au gomasio

ou

Pavé de canard rôti, jus au miel épicé et purée de panais et échalotte confite

ou

Entrecôte de veau rôtie, réduction cassis et mignonnette, petits farcis (tomate, courgette, pomme de terre)

Dessert

Courmandises Bretonnes

*(assortiment de petites spécialités locales sucrées)*

ou

Sablé aux framboises, mascarpone au basilic

ou

Pièce montée (3 choux/personne) ou Grand gâteau (fraisier ou framboisier)

\*\*\*

Pain, eau minérale et café

Nappes et serviettes en tissu

# Du spectacle !

## LE VENDREDI SOIR

"Comédies !" Seize personnages conteurs, principalement féminins, dressent les portraits de femmes étonnantes et émouvantes vivant leurs lots d'absurdités, de rires, de larmes et de tragédies sur le ton de la comédie.

Dans ce théâtre cabaret solo pour comédienne masquée, ces seize personnages vont révéler leurs innombrables facettes dans les mille péripéties de leurs vies de chimère qui ressemblent étrangement à la nôtre.

"Comédies !" propose une nouvelle écriture théâtrale contemporaine basée sur la générosité du jeu, le rapport direct au public et les nombreuses surprises de la rencontre.

On y rit beaucoup, on y pleure un peu, on se sent vivant.

Les masques créés par Marcelle Maillet, soulignent les personnages sans les caricaturer.

Le jeu devient alors cinématographique tout en demeurant théâtral.

Textes et mise en scène : Dominique MENUT. Comédienne : Dominique PONCET. Création des masques : Marcelle MAILLET. Collaboration costumes : MANEE. Création lumières : Emmanuel BERGOT Régie : Emmanuel BERGOT / Baptiste RENOÜ.

Le Théâtre Des Domino's présente

# Comédies 1 & 2

Portraits burelesques  
entre rire et larmes

À partir de 10 ans

free  
**Dominique Poncet**  
Texte et mise en scène Dominique Menut  
Masques Marcelle Maillet

<http://theatredesdominos.free.fr>

**Et de la musique !  
Pour tous danser !**

**LE SAMEDI SOIR  
AVEC LE REPAS FESTIF**

**TRIO JAZZ BLUES DE JEAN-  
LOUIS !**



**ALORS A BIENTÔT EN BRETAGNE !**

